

デジタルサイネージの スクリーンメディア化の流れについて

2012年12月20日

ピーディーシー株式会社

デジタルサイネージ市場創生期から11年の系譜

大型商業施設を中心にデジタルサイネージ1万超サイトへ配信

■京王電鉄

■六本木ヒルズ



■資生堂本社

■INAX

■TOTO

■TOYOTAお台場、池袋

■東京ガス本社

■秋葉原UDX

■錦糸町オリナス

■東京ミッドタウン



■マロニエゲート

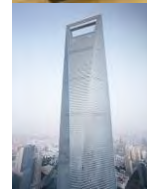
■東京ドームシティ

■名古屋ミッドランドスクエア

■赤坂サカス

■JR東日本企画

■上海ファイナンシャルセンター

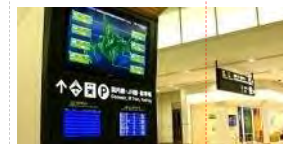


■千葉市商店街

■渋谷109

■キャナルシティ

■羽田空港 千歳空港



■銀座三越

■JR東日本WB



■JR大阪駅ビル



■表参道Pri

■スカイツリー



■Terrace Mall湘南



■ダイバシティ
東京



2003年

2004年

2005年

2006年

2007年

2008年

2009年

2010年

2011年

2012年

デジタルサイネージは“ふつう”のメディアに…



大阪駅



千歳空港



東京Mid Town



品川駅



渋谷 PARCO 美人時計



Citi Bank ウォールサイネージ

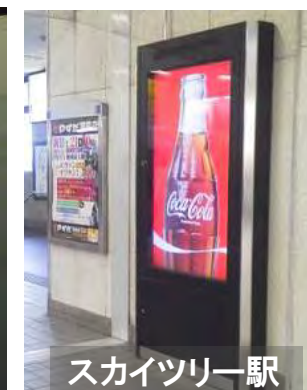
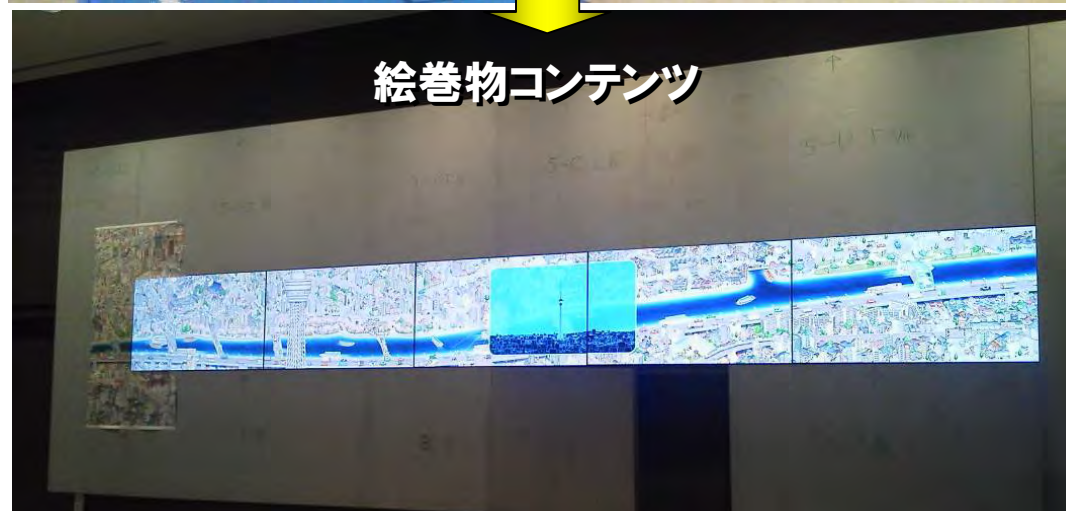
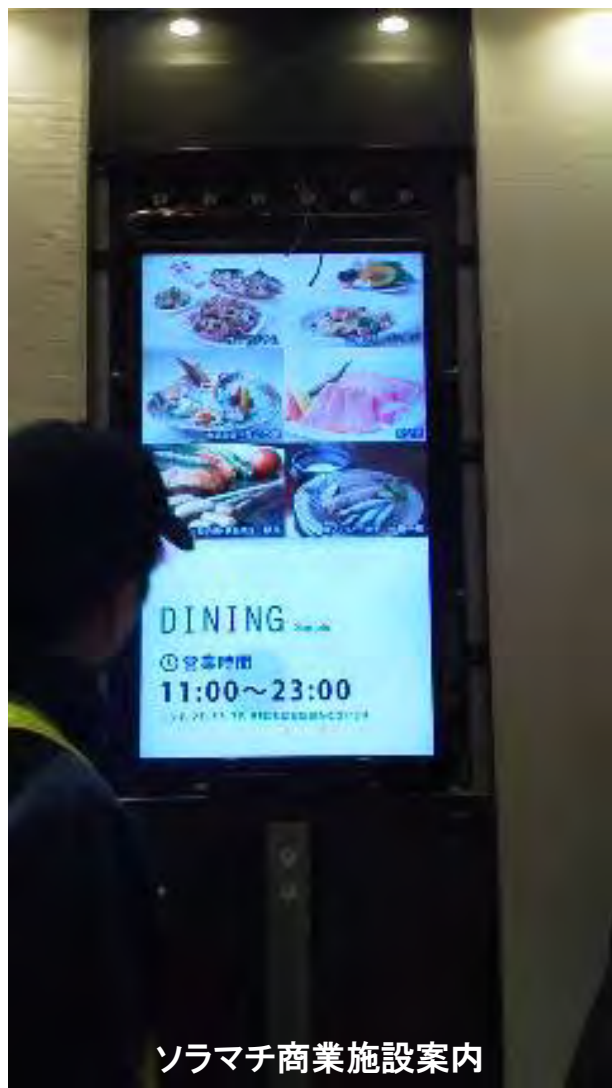


増え続けるデジタルサイネージ①

東京
スカイツリー

東京スカイツリー&周辺施設に5/22より多数のサイネージが稼働

・タワー街区、東街区、西街区に100台。駅サイネージに40台。



増え続けるデジタルサイネージ②

ダイバーシティ
東京

フジテレビ「Visit Japan Campaign」の核施設として4/19オープン

- ・屋外一体型で世界初となる太陽光発電 & 蓄電機能付きソーラーサイネージを納入。
- ・災害時は公共放送を放映し、パソコンや携帯に給電も可能。

世界初 太陽光発電(蓄電)サイネージ

実寸大ガンダム立像の横に設置

ソーラーだけで10時間超の屋外放映



館内入口の大型9面マルチ

館内フードコート案内サイネージ

屋外576インチ大型LEDサイネージ

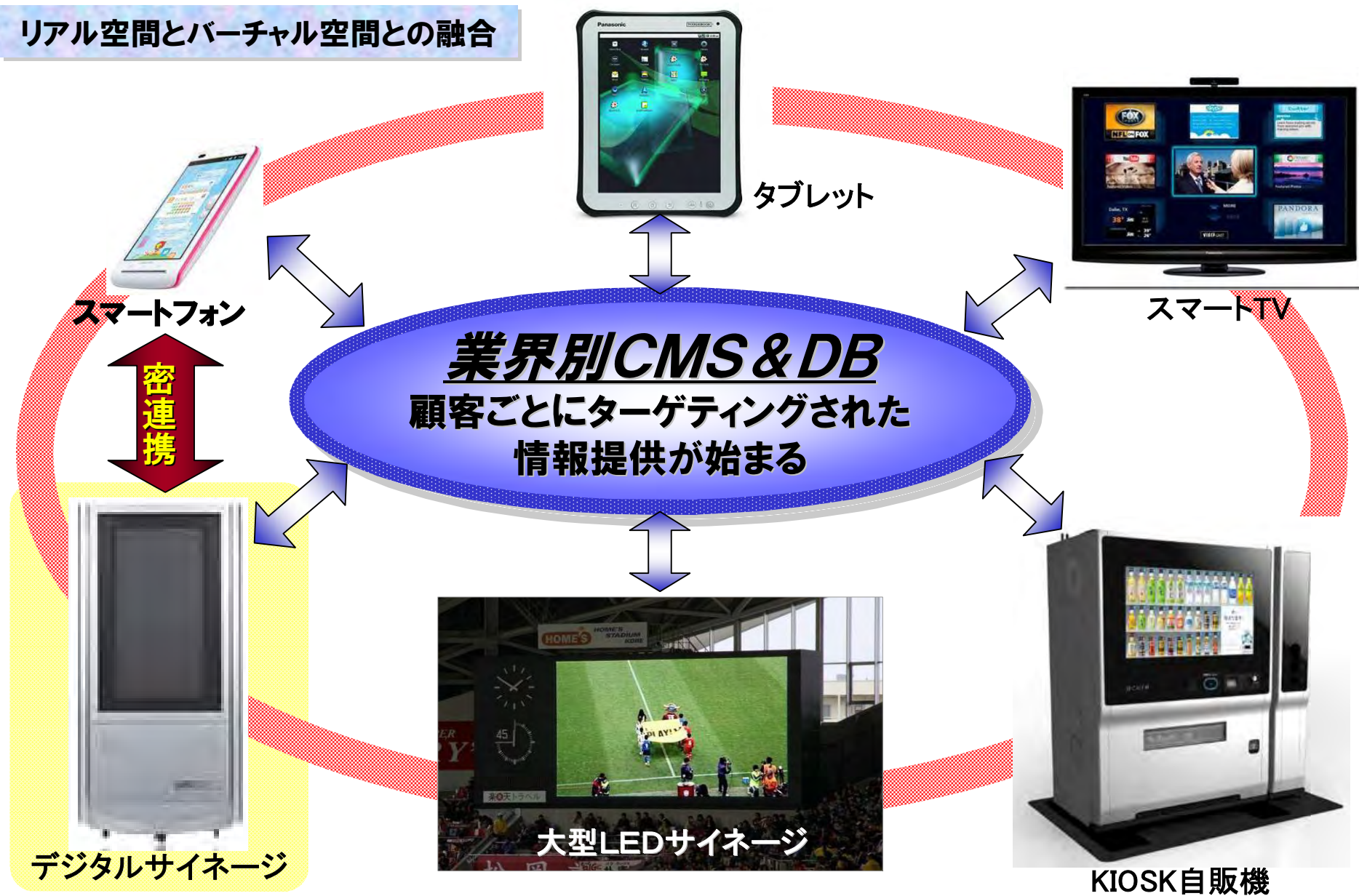


デジタルサイネージ市場は、ボリュームゾーンへ拡大



デジタルサイネージは「スクリーンメディア」化へ

リアル空間とバーチャル空間との融合

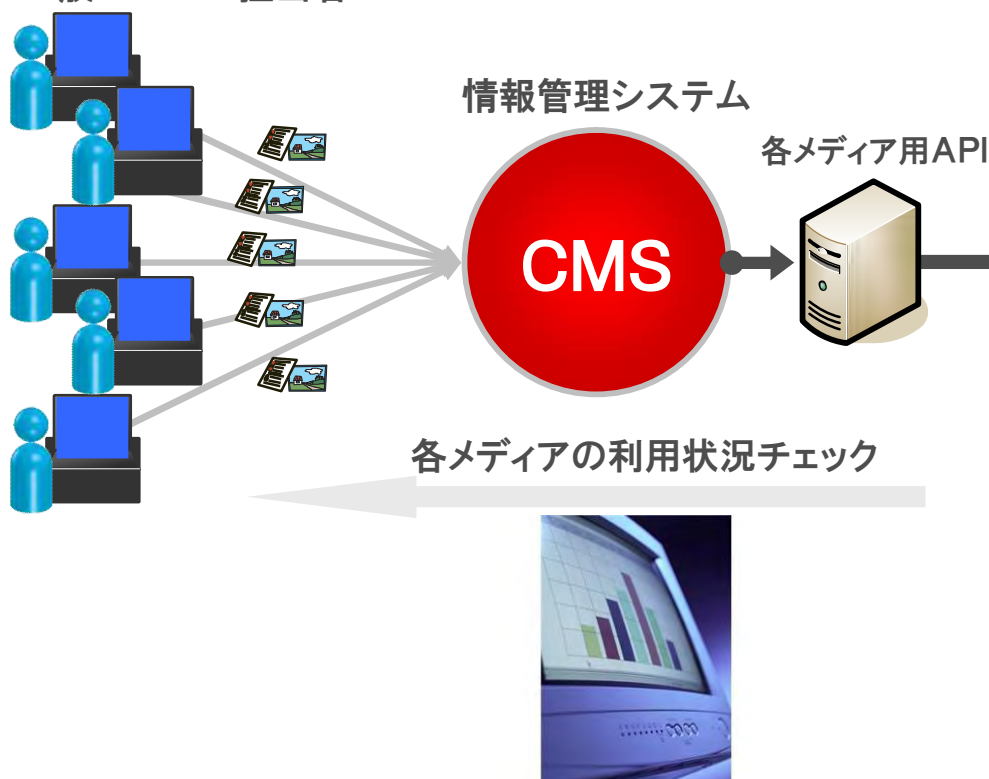


ワンソース・マルチユースによるクロスメディア利用

CMSに登録した情報はあらゆるデジタルメディアで一斉発信

OneSource Multi-Use

運営担当
店舗担当者
一般スペース担当者



双方向サイネージ
コンテンツ反映



単方向サイネージ
コンテンツ反映



サイネージ連携
モバイル・PCサイト
コンテンツ反映



スマートフォン
コンテンツ反映



デジタルサイネージと「スマホ」スクリーン連携サービス

クロスメディア事例～デジタルサイネージ&スマホ連携「なびちよ」サービス概要

静岡市で運用中のスマホ向け『なびちよ』サービス

- ・サイネージに登録したお店情報をスマホに自動展開し、各種店舗への来店者をターゲットに情報提供を実現するリアルタイム情報更新型施設案内サービス。
- ・広告出稿元の店舗(約600店)へお客様を直接誘導することが可能。

【利用イメージ】



- ① デジタルサイネージのCMSと連携し、最新のお店情報を表示。
- ② GPSとマップデータを利用し、ユーザを目的の店舗までナビゲート。



周辺地図&マンナビ



お店情報提供



デジタルサイネージ
(静岡市中心街に設置)



デジタルサイネージ
配信CMSサーバ連携

デジタルサイネージ
のDBからスマホ向
けへも同時配信。

POPサイネージとモバイルスクリーン連携

きのこのホクト

スーパーでのPOPサイネージ



◆小型POPサイネージによる売り場活性化

- ・3千台規模でFOMAによりネットワーク化された7インチ液晶ディスプレイサイネージを全国の食品売り場に配備。
- ・季節や時間帯に合わせたタイムリーな情報を提示。
- ・おさいふケータイ連動機能により、ケータイサイトへの誘導や、クーポンの配布などが可能に。

＜POPサイネージの対象市場＞

- ・大手コーヒーショップ
- ・タバコ会社
- ・食品メーカー etc.



利用イメージ



「スマートTV」スクリーンのデジタルサイネージ化

Smart TV
Signage

◆一般の家庭用TVの進化を受け、ネットワーク対応型TVを使ったデジタルサイネージコンテンツ配信が可能となった。



◆VIERAクラウド型ネットワークによるデジタルサイネージ配信サービス



◆パソコン不要で簡単設置。STBLESSによるデジタルサイネージ



One Touch Signage

リモコンの「ネット」ボタン押すだけで地デジからサイネージにワンタッチ切り替え。



クラウド型ネットワーク機能

クラウド型ネットワーク機能を持つIPTVを活用。更にFull HD PEAKSプロセッサ搭載で、ハイクオリティな画質のコンテンツを放映可能。



自販機のデジタルサイネージ化



マーケティング機能を搭載した自販機サイネージが出現

- ◆JRウォータービジネス社の次世代自販機は顧客を認識し、お薦めを提示。
- ◆モバイル連携により、キャンペーン販促機能を持つ。

顧客が離れている時の画面



遠隔コンテンツ

顧客接近時の画面



ストアモード

顧客年齢性別判定時の画面



お薦め表示

商品購入時の画面



購入商品詳細

商品購入後の画面



サンクスモード

◆優待顧客販売
(3本買ったなら1本タダ！)

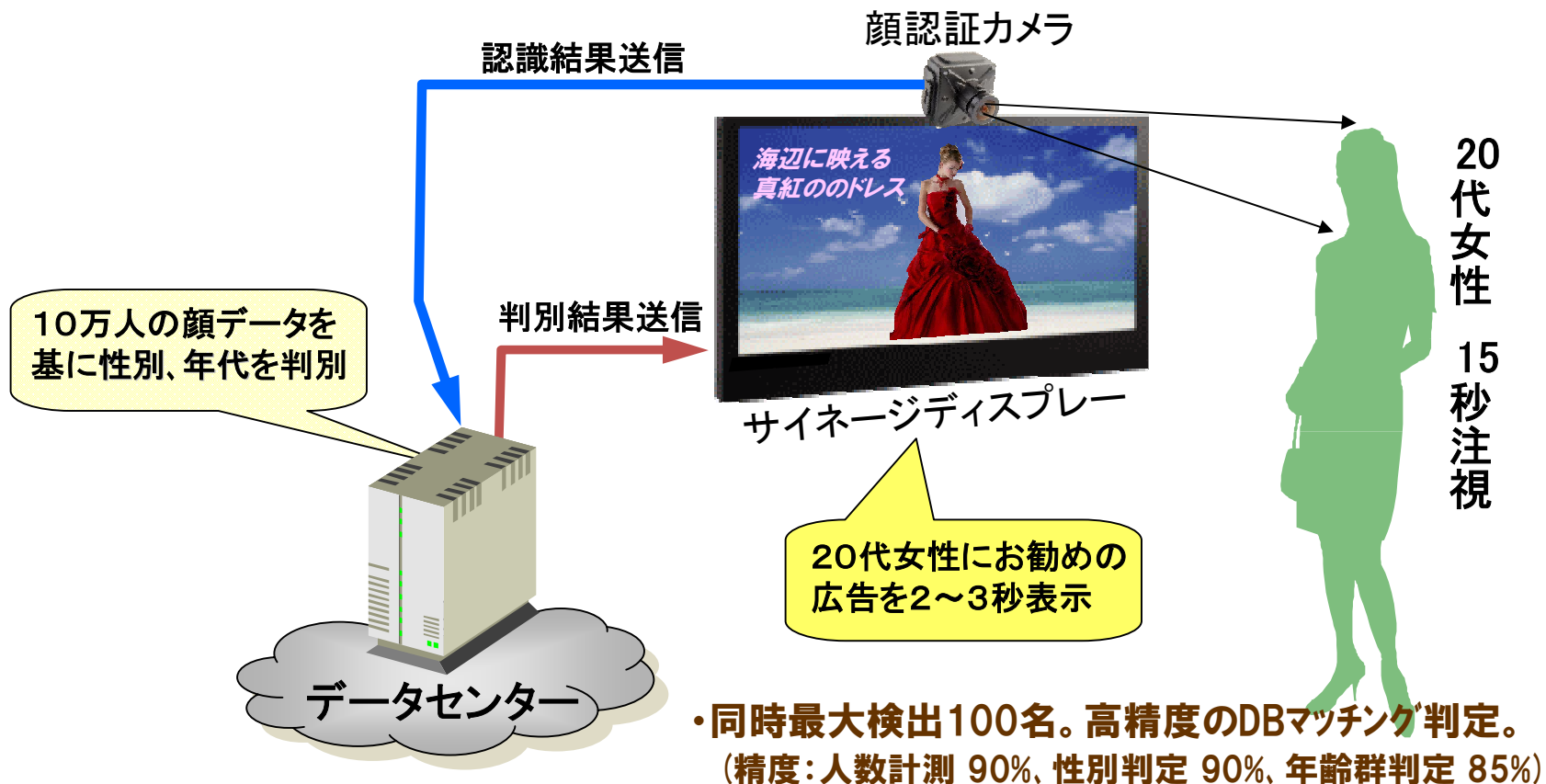


「顔画像認証」によるデジタルサイネージの進化

◆顔認識技術を使い、来場者の顔属性データを取得し、マーケティングデータとして活用。PC不要のASPサービスを含めたトータルソリューションサービスにより、商業施設等におけるビジネス上のマーケティング戦略の分析と立案が可能に。

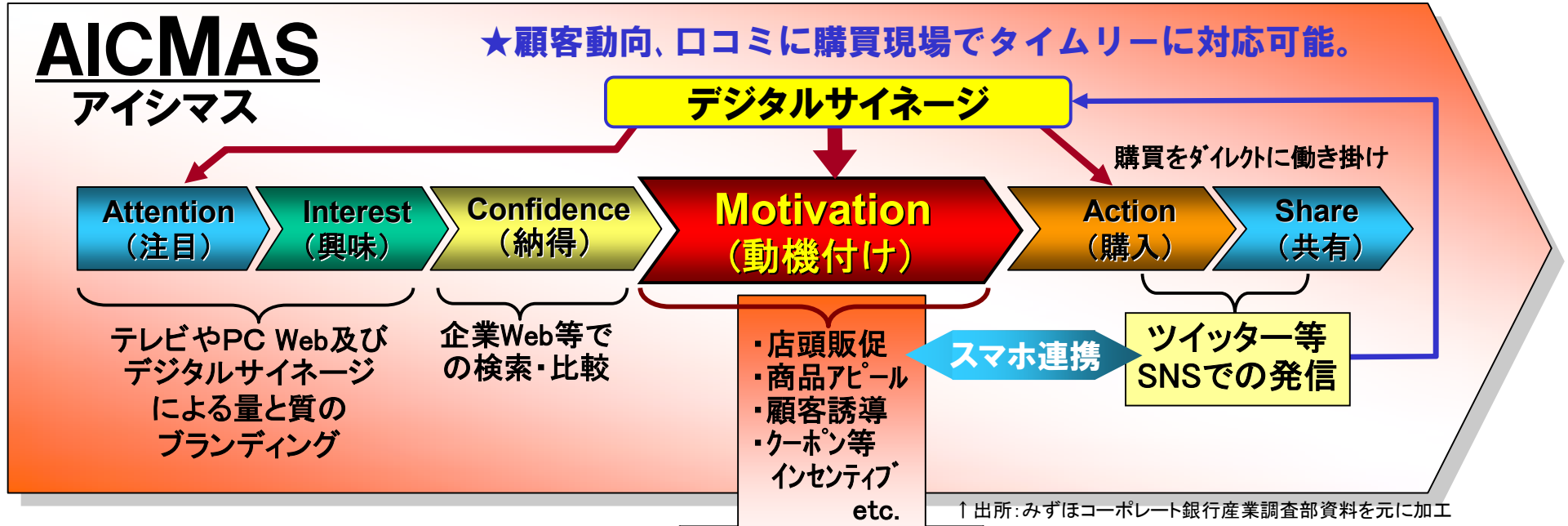
<概要イメージ>

視聴者の性別、年代に応じて広告を切替え



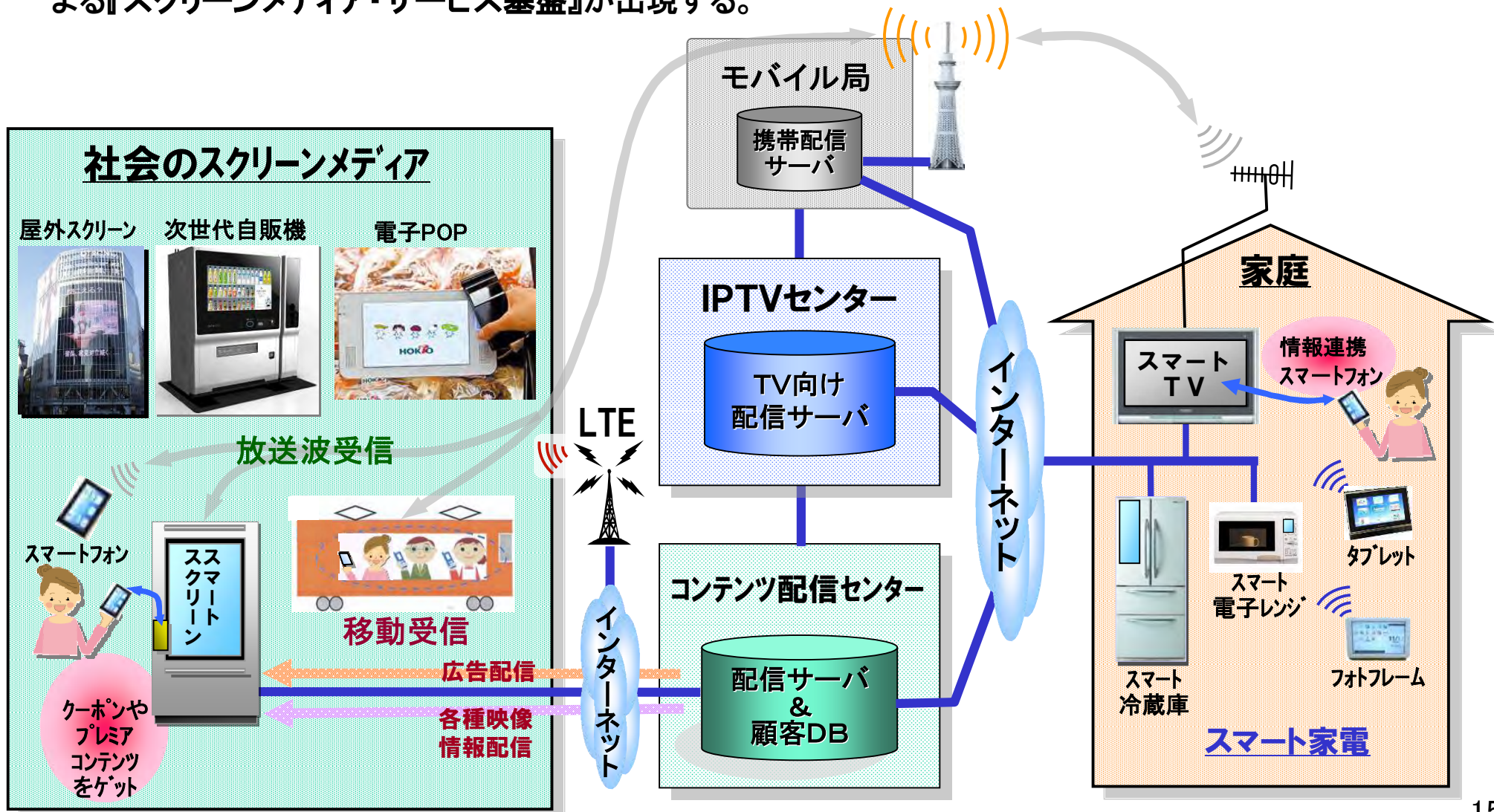
デジタルサイネージの媒体特性～「AICMAS」理論

◆デジタルサイネージの仮説理論～AIDMAからAICMASへ



社会と家庭のあらゆる“スクリーンメディア”がつながるサービス基盤が出現

◆将来的に現在の“デジタルサイネージ”という呼称は消え、モバイル端末を含むICT機器が持つ、あらゆるサイズの「スクリーン」がメディア化する流れが加速し、あらゆる情報にいつでも、どこでも、だれにでもアクセスできる「ユビキタスネットワーク社会」の中で、**いまだけ、ここだけ、あなただけ**のターゲティング配信による『スクリーンメディア・サービス基盤』が出現する。



PDC

Panasonic

Digital

Communications